

La batterie verte 12V/18Ah

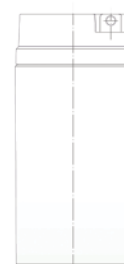
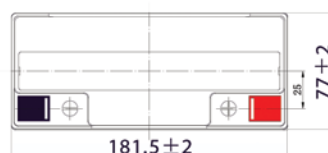
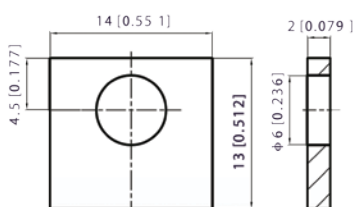


Batterie étanche au plomb sans entretien

| | |
|---------------------------|----------------------|
| Référence | EPW12V18 |
| Flamme retardante (FR) | Bac UL94 : V0 |
| Longueur | 181 mm |
| Largeur | 77 mm |
| Hauteur | 167,5 mm |
| Hauteur totale avec cosse | 167,5 mm |
| Poids approximatif | 5,32 kg |

| | | |
|-----------------------------|---|--|
| Type de cosse | Cosse standard | F3 |
| Bac | Flamme retardante (FR) | UL94 : V0 |
| Capacité nominale | 18,0 Ah / 0,90A | 20h à 1,80V/élément (à +25°C) |
| | 16,7 Ah / 1,67A | 10h à 1,80V/élément (à +25°C) |
| | 15,3 Ah / 3,06A | 5h à 1,75V/élément (à +25°C) |
| | 13,8 Ah / 4,59A | 3h à 1,75V/élément (à +25°C) |
| | 11,3 Ah / 11,3A | 1h à 1,60V/élément (à +25°C) |
| Courant de décharge max | 270Ah (5s) | |
| Résistance interne | Approx 14 mega-Ohms | |
| Caractéristique de décharge | Plage de fonctionnement de température | Décharge : -15°C à +50°C Charge : 0°C à +40°C Stockage : -15°C à +40°C |
| | Utilisation Cycle | Courant de charge initial de moins de 3,6A 14,4V - 15V à +25°C (-30mV/°C) |
| | Utilisation Veille | Pas de limite sur la tension du courant de charge initiale 13,5V - 13,8V à +25°C (-20mV/°C) |
| | Capacité affectée par la température | 40°C - 103% 25°C - 100% 0°C - 86% |
| Durée de vie max | 4 ans en intérieur (25°). 2 ans en extérieur | |
| Auto-décharge | Les batteries ENERGY POWER peuvent être conservées jusqu'à 6 mois à +25°C. Au delà de 6 mois, une charge de rafraîchissement est nécessaire. Pour des températures supérieures à +25°C, le temps de conservation sera plus court. | |

Cosse standard de type F3



EPW12V18

Décharge à courant constant (Ampères) à +25°C

| V,F/Temps | 5 min | 10 min | 15 min | 20 min | 30 min | 45 min | 1h | 2h | 3h | 4h | 5h | 6h | 8h | 10h | 20h |
|-------------|-------|--------|--------|--------|--------|--------|------|------|------|------|------|------|------|------|------|
| 1,85V/élém. | 34,3 | 26 | 22,7 | 19,9 | 15,6 | 11,6 | 9,36 | 5,56 | 4,17 | 3,39 | 2,87 | 2,49 | 1,98 | 1,63 | 0,89 |
| 1,80V/élém. | 41,9 | 30,8 | 26,5 | 22,7 | 17,2 | 12,7 | 10,1 | 5,97 | 4,39 | 3,54 | 2,98 | 2,57 | 2,03 | 1,67 | 0,9 |
| 1,75V/élém. | 47,5 | 33,8 | 28,4 | 24,1 | 18,1 | 13,3 | 10,6 | 6,18 | 4,55 | 3,64 | 3,04 | 2,62 | 2,07 | 1,7 | 0,91 |
| 1,70V/élém. | 52,7 | 36,8 | 30,3 | 25,4 | 18,9 | 13,8 | 10,9 | 6,34 | 4,67 | 3,73 | 3,11 | 2,68 | 2,1 | 1,72 | 0,92 |
| 1,65V/élém. | 57,2 | 39,2 | 32,2 | 26,6 | 19,8 | 14,3 | 11,3 | 6,51 | 4,75 | 3,79 | 3,17 | 2,72 | 2,12 | 1,74 | 0,93 |
| 1,60V/élém. | 60,9 | 41,7 | 34,1 | 28 | 20,5 | 14,9 | 11,7 | 6,69 | 4,86 | 3,87 | 3,22 | 2,76 | 2,15 | 1,76 | 0,94 |

Décharge à puissance constante (Watts) à +25°C

| V,F/Temps | 5 min | 10 min | 15 min | 20 min | 30 min | 45 min | 1h | 2h | 3h | 4h | 5h | 6h | 8h | 10h | 20h |
|-------------|-------|--------|--------|--------|--------|--------|------|------|------|------|------|------|------|------|------|
| 1,85V/élém. | 65 | 49,8 | 43,8 | 38,7 | 30,5 | 22,9 | 18,5 | 11,1 | 8,33 | 6,79 | 5,77 | 5,01 | 3,99 | 3,31 | 1,81 |
| 1,80V/élém. | 78,7 | 58,5 | 50,9 | 43,9 | 33,5 | 24,9 | 20 | 11,8 | 8,74 | 7,08 | 5,97 | 5,16 | 4,1 | 3,38 | 1,82 |
| 1,75V/élém. | 88,4 | 63,7 | 54,3 | 46,4 | 35,1 | 26 | 20,9 | 12,2 | 9,02 | 7,24 | 6,07 | 5,25 | 4,15 | 3,41 | 1,83 |
| 1,70V/élém. | 97,2 | 68,9 | 57,5 | 48,7 | 36,6 | 26,9 | 21,5 | 12,5 | 9,24 | 7,4 | 6,2 | 5,34 | 4,2 | 3,45 | 1,84 |
| 1,65V/élém. | 104,7 | 72,8 | 60,7 | 50,8 | 38,1 | 27,8 | 22,2 | 12,8 | 9,39 | 7,51 | 6,3 | 5,41 | 4,24 | 3,48 | 1,86 |
| 1,60V/élém. | 110,4 | 77 | 63,9 | 53,2 | 39,4 | 28,8 | 22,9 | 13,1 | 9,57 | 7,65 | 6,38 | 5,47 | 4,28 | 3,51 | 1,87 |

